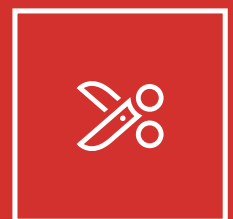


6700



VARIABLES HOCHLEISTUNGS-SCHNEIDESYSTEM



MÜLLER 6700

VARIABLES HOCHLEISTUNGS- SCHNEIDESYSTEM

Das Müller 6700 Web-Schneidesystem erfüllt alle Anforderungen, die für Transaktionsanwendungen und vom grafischen Markt gestellt werden. Einfach zu bedienen und flexibel einsetzbar, zählt es zu den führenden Systemen der Branche. Mit all seinen Funktionen ist es die optimale Lösung für komplexe Anwendungen. Die Müller 6700 nutzt die Druck- und Papierbreite von 22"-Inkjet-Drucksystemen zu 100 Prozent aus. Variable Papierlängen sind jederzeit möglich, auch innerhalb eines Jobs. Damit ist das Web-Schneidesystem die optimale Wahl – auch für Book-of-One-Anwendungen. Mit 1-up- bis 4-up-Offset-Stapel (mit und ohne Rausschnitt) holt es das Maximum aus jeder Papierbahn heraus.

Als Stand-alone oder als vollständige Online-Lösung integriert in eine digitale Drucklinie mit dem Müller Bahnspeicher – die Müller 6700 ist flexibel einsetzbar. Und dank der neuen Non-Stop-Stapelauslage lassen sich sogar kleine Stapel online fahren. Das variable Hochleistungs-Schneidesystem ist für alle Funktionen hochrüstbar. Kamera-Job-Control, dynamische Perforation und Abheftlochung sind beliebte Optionen.

150-Meter-Klasse • horizontaler und vertikaler Randbeschnitt bei voller Leistung

White-Paper-Management • Leerseitensteuerung (Makulatur) ohne Unterbrechung

Flexible Verarbeitung • Pinless oder Pinfeed, 1-up bis 4-up

Prozess-Control • Dokumentenüberwachung und Kamera-Job-Control

Ease-of-Use • durchgängiges Müller Produktkonzept mit intuitiver Touch-Screen-Bedienung

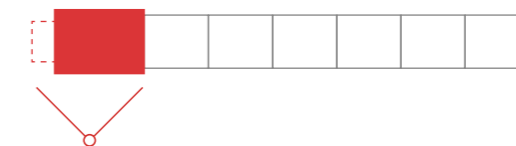




ABWICKLER

Einfache Handhabung durch vollautomatisierten, großen Bahnspeicher und intuitive Bedienung: Der Abwickler verarbeitet Papierrollen bis zu einer Bahnbreite von 560 mm und ist bis zu 240 m/min. schnell. Das automatische Einkoppeln der Papierrollenachse beschleunigt den Rollenwechsel. Für spezielle Anwendungen kann zwischen unterschiedlich großen Bahnspeichern gewählt werden. Der Betrieb ist mit oder ohne Bahnspannung möglich.

BAHNBREITE 560 MM (22")
GROSSER BAHNSPEICHER
BAHNSPANNUNG VARIABEL





Hochstabiler Papierlauf bei bis zu 60.000 Dokumenten in A4 pro Stunde: Mehrfachnutzen bis zu 4-up können bei einer Bahnbreite von 560 mm verarbeitet werden. Bruttoformate werden vierseitig auf das Nettoformat beschnitten. Der Schneider arbeitet bei den horizontalen (Einfach- und Doppelschnitt) und vertikalen Schnitten mit voller Geschwindigkeit. Makulaturbogen werden per White-Paper-Management vollautomatisch angesteuert. Der Einsatz von besonders langlebigen Messern ermöglicht große Wartungsintervalle.

BAHNBREITE 560 MM (22")
60.000 DOKUMENTE/STUNDE (150 M/MIN)
WHITE-PAPER-MANAGEMENT
EINFACH- UND DOPPELSCHNITT
KAMERAKONTROLLIERTE VERARBEITUNG



**WEB-
SCHNEIDER**

AUSRICHTER



SEITE 10

Die auf Endformat zugeschnittenen Dokumente werden horizontal vereinzelt und vertikal ausgerichtet. So lassen sich 2-up- bis 4-up-Anwendungen auch ohne Längsrausschnitt verarbeiten. Gerade bei Büchern oder dem amerikanischen Invoice 5 ½ Format, die nicht randabfallend gedruckt sind, kann die Produktivität um über 30 Prozent gesteigert werden.

**1-UP- BIS 4-UP-NUTZEN
AUSRICHTEN OHNE LÄNGSRAUSSCHNITT
MAXIMALE NUTZUNG DER BAHNBREITE**

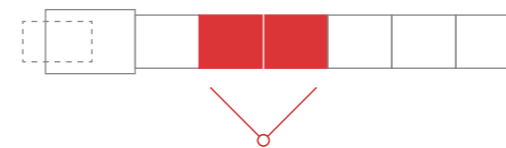


GRUPPEN- TRENNER

SEITE 11

Die vereinzelt und ausgerichteten Dokumente werden über das innovative Verfahren der 2-Ebenen-Schleuse um 11 Millimeter versetzt. Dies geschieht entweder per Vorwahlzähler oder durch Codesteuerung.

**INNOVATIVES VERFAHREN
CODESTEUERUNG ODER VORWAHLZÄHLER
2-EBENEN-SCHLEUSE**



STAPLER ABLAGEBAND



SEITE 12

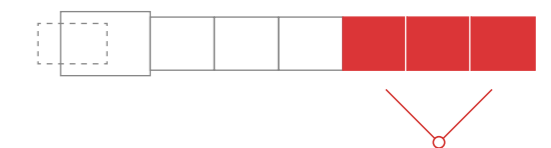


SEITE 13



Die gruppierten Dokumente werden beschleunigt und auf der Stapelauslage in Gruppen getrennt abgelegt. Die Ablage erfolgt ohne Verzahnung. Somit kann der Operator die Dokumente einfach abnehmen. Bei Stapelende werden die Stapel auf das nachfolgende Transportband übergeben. Durch eine integrierte Zwischenablage arbeitet das System auch bei Stapelwechsel ohne Unterbrechung. Die Stapelhöhe beträgt ca. 2.000 Blatt bei 80 g/m².

NON-STOP-BETRIEB BEI STAPELWECHSEL
STAPELN OHNE VERZÄHNUNG
HÖCHSTE PRODUKTIONSSICHERHEIT





OPTION

BAHNSPEICHER FÜR ONLINE ANBINDUNG

Bei direkter Anbindung an ein Inkjet-Digitaldrucksystem puffert der Bahnspeicher 20 Meter der Papierbahn. Der Puffer kann mit und ohne Papierspannung betrieben werden.

INKLUSIVE VAKUUMBOX
EINFACHE BEDIENUNG
WARTUNGSARM



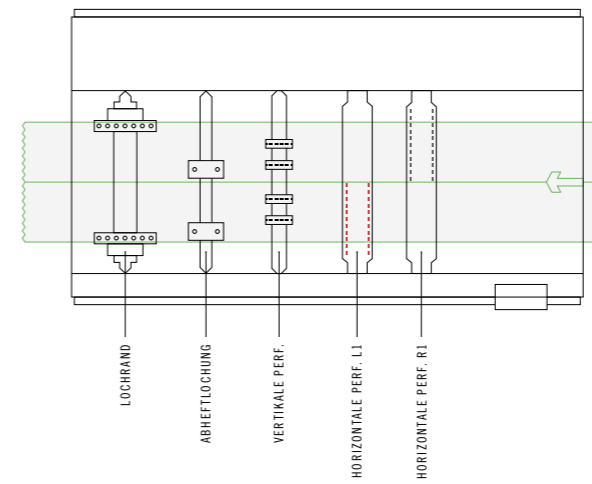
Die Papierbahn kann vor dem Schneiden codegesteuert bis zu 150 m/min weiter bearbeitet werden. Horizontale und vertikale Perforationsmuster, z. B. für Zahlungsscheine und Coupons, Abheftlochung oder ein Lochrandstreifen für Pinfeed-Verarbeitung, können aufgebracht werden.

VERARBEITUNG BIS ZU 150 M/MIN
MULTIFUNKTIONALE WERKZEUGE
PAPIERBAHNBREITE BIS ZU 560 MM (22")

OPTION

DYNAMISCHER PERFORATOR

KONFIGURATIONSAUFBAU DP3000Fc - FULL CYLINDER



DYNAMISCHE PERFORATION

Horiz. Perf. bei 2-up: je Bahn 2 Perf.-Messer
 Horiz. Perf. bei 1-up: 4 Perf.-Messer
 Verti. Perf.: 2 Messer; optional weitere Messer

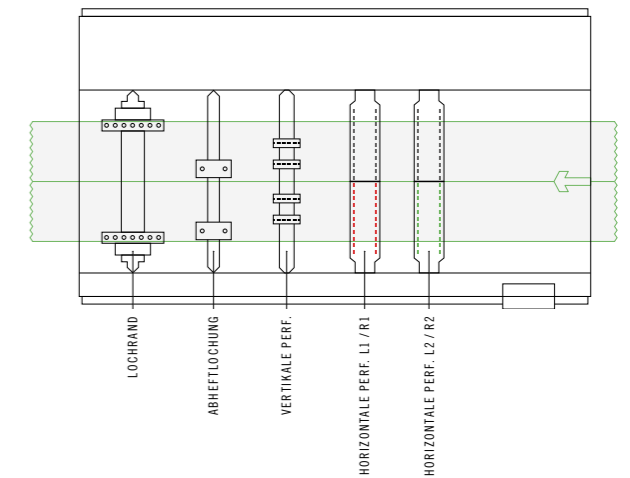
DYNAMISCHE ABHEFTLOCHUNG

Unterstützt 2- bis 4-fach-Abheftlochung
 für 1-up und 2-up

LOCHRANDSTREIFEN (REMALINER)

Links und rechts am Papierbahnrand,
 optional auch mittig für 2 x 1-up

DP3000sc - SPLIT CYLINDER



DYNAMISCHE PERFORATION

Horiz. Perf. bei 2-up: je Bahn 4 Perf.-Messer
 Horiz. Perf. bei 1-up: 4 Perf.-Messer
 Verti. Perf.: 2 Messer; optional weitere Messer

DYNAMISCHE ABHEFTLOCHUNG

Unterstützt 2- bis 4-fach-Abheftlochung
 für 1-up und 2-up

LOCHRANDSTREIFEN (REMALINER)

Links und rechts am Papierbahnrand,
 optional auch mittig für 2 x 1-up

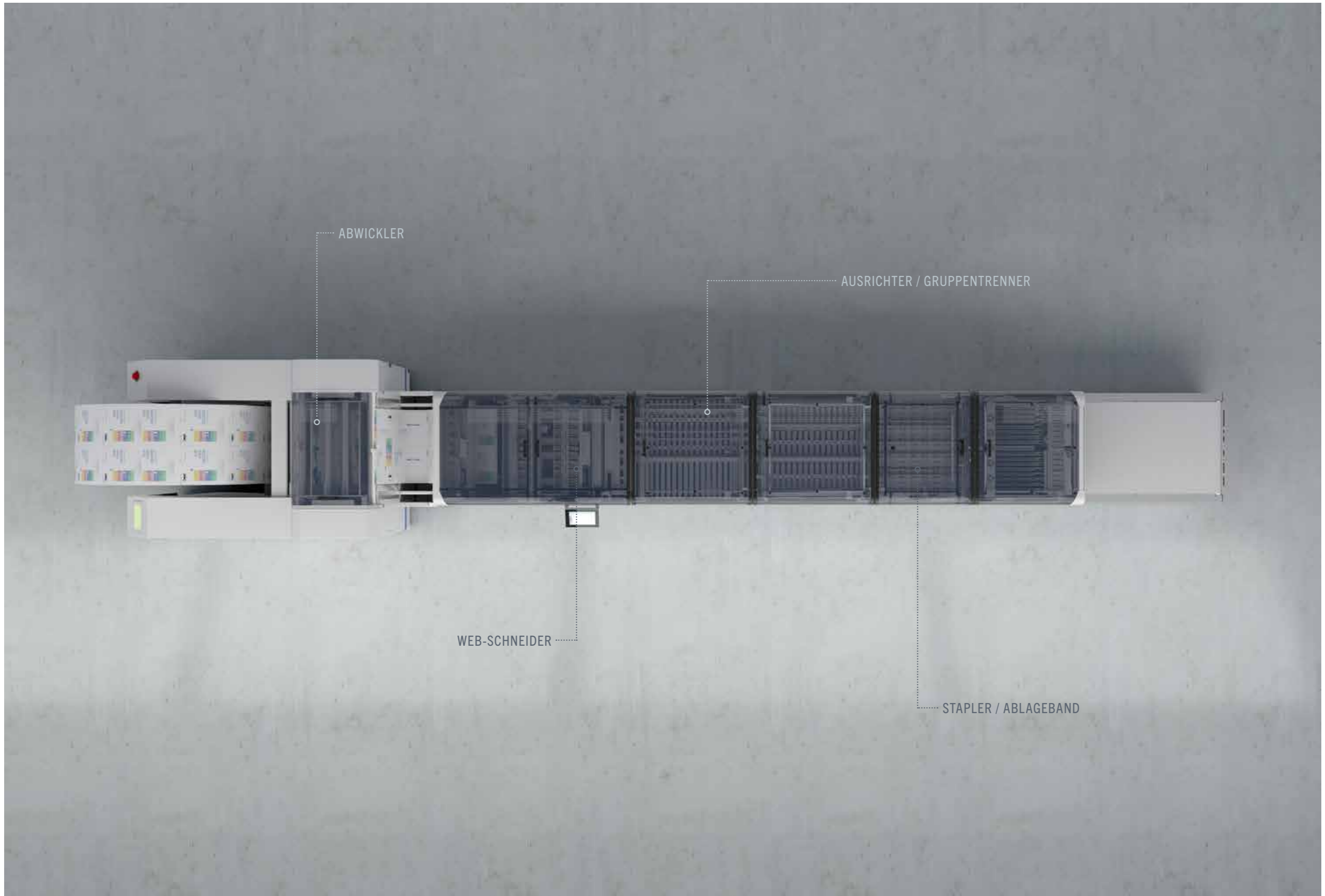


OPTION

ABSAUGER

Die mobile Absaugung mit großem Behälter nimmt die Randstreifen und Rausschnitte auf. Bei vollem Abfallbehälter stoppt die Müller 6700 automatisch. Nach Leeren oder Wechseln des Behälters läuft das System wieder selbstständig an.

**GROSSER ABFALLBEHÄLTER
AUTOMATISCHER STOPP UND START
MOBIL**



ABWICKLER

AUSRICHTER / GRUPPENTRENNER

WEB-SCHNEIDER

STAPLER / ABLAGEBAND

TECHNISCHE DATEN

LEISTUNG	60.000 DOKUMENTE/H (150 M)
	PINLESS ODER PINFEED
PAPIER	(40) 60 – 200 (250) G/M ²
	75 – 560 MM (3 – 22") PAPIERBREITE*
	100 – 500 MM (4 – 20") PAPIERLÄNGE*
	100 – 710 MM (4 – 28") MIT B2-STAPLER; PAPIERLÄNGE
VERARBEITUNG	1-UP BIS 4-UP
	WHITE-PAPER-MANAGEMENT (Z. B. FÜR INKJET-DRUCKER)
	PARALLELDRUCK
SCHNEIDER	HORIZONTALER TRENN- UND RAUSSCHNITT BEI VOLLER GESCHWINDIGKEIT
	VERTIKALER TRENN- UND RAUSSCHNITT (LINKS, RECHTS, INNERHALB DES DOKUMENTS)
ABSTAPLER	STAPEL BIS ZU 2.000 BLATT (80 G/M ²)
	GRUPPENTRENNUNG (OFFEST) VIA LESUNG ODER VORWAHLZÄHLER
INTERFACE	TOUCH-SCREEN-BEDIENUNG
	DOKUMENTEN-MONITORING
	SCHNITTSTELLE FÜR PRODUKTIONS MANAGEMENT SYSTEME (PMS)
OPTIONEN	BAHNSPEICHER 20 METER ZUR ONLINE-ANBINDUNG
	DYNAMISCHER PERFORATOR
	ÜBERGABE PAPIERSTAPEL AN NÄCHSTES MODUL

* Sondermaße sind auf Anfrage optional verfügbar



MÜLLER

FLEXIBLE PAPIERMANAGEMENT LÖSUNGEN

Müller steht für flexibelste Papier-Management-Lösungen zur automatisierten Verarbeitung digitaler Druckprodukte. Vom Schneiden, Falzen, Kuvertieren über das Verifizieren von Dokumenten bis zum Aufspenden von Plastikkarten: Systeme von Müller bieten modernste Technik und eine hohe Zuverlässigkeit für die unterschiedlichsten Anforderungen vom Transaktionsdruck bis zu Graphic-Arts-Anwendungen.

Müller folgt einem einzigartigen Prinzip: Um individuelle Kundenanforderungen zu erfüllen, wird ein Papier-Management-System aus mehr als 100 kombinierbaren Modulen konfiguriert. Die Module sind nicht nur untereinander kombinierbar, sondern lassen sich auch in bestehende Anlagen integrieren. Wenn eine neue Kundenanwendung verwirklicht werden soll, können die Module schnell und einfach zu einer neuen Konfiguration zusammengestellt werden. Das Müller-Modul-Konzept automatisiert auch Anwendungen, die bisher nur manuell verarbeitet werden konnten.

Von der Mechanik über die Elektronik bis zur Software entwickelt und produziert Müller fast alle Komponenten selbst auf höchstem deutschen Qualitätsniveau. Dies beschleunigt nicht nur die Entwicklung der Systeme und garantiert eine langfristige Ersatzteilverfügbarkeit, es können auch jederzeit kundenspezifische Anpassungen durchgeführt werden.

Müller.
Flexibel. Intelligent. Effizient.



Müller Apparatebau GmbH
Gewerbepark 19
85402 Kranzberg
Germany

+49 8166 670 -0
info@mueller-phs.com
www.mueller-phs.com