

**6100**

**6300**



**KOMPAKTE ENDLOS-SCHNEIDESYSTEME**



# MÜLLER 6100 MÜLLER 6300

## KOMPAKTE ENDLOS- SCHNEIDESYSTEME

Transaktionskorrespondenzen wie Rechnungen, Mahnungen oder Bescheide verarbeiten die verschiedenen Konfigurationen der Web-Schneidesysteme Müller 6100 und 6300 effizient und produktiv. Möglich sind alle gängigen Formate von 4 bis 12 Zoll – unabhängig, ob das Papier von der Rolle oder vom Endlosstapel kommt, ob pinfeed oder pinless.

Einzel- oder Doppelschnitte trimmen das Bruttoformat bei bis zu 18.000 Takten pro Stunde auf das gewünschte Nettoformat. 100 verschiedene Schnittmuster fasst das System dank ausreichender Speicherkapazität. Diese lassen sich bequem im System hinterlegen und jederzeit über das Display abrufen.

Die vielfältigen Kombinationsmöglichkeiten erlauben die bedarfsgerechte Systemkonfiguration je nach gewünschter Anforderung. Die Müller 6100 und 6300 ermöglichen neben dem Schneiden auch das Perforieren, das Lesen von Codes sowie das Mergen von bestimmten Gruppen.

Am Ende des Prozesses wird das Papier abgelegt: als Handstapel, Stapel mit oder ohne Gruppentrennung oder als Einzelblatt schuppend aufeinanderfolgend.

**Konfigurations-Flexibilität** • kundenspezifischer Systemaufbau

**Flexible Verarbeitung** • pinfeed oder pinless, 1-up bis 3-up

**Ease-of-Use** • zentrales Display, kurze Rüstzeiten

**Druckreihenfolge** • Slalomdruck oder Paralleldruck



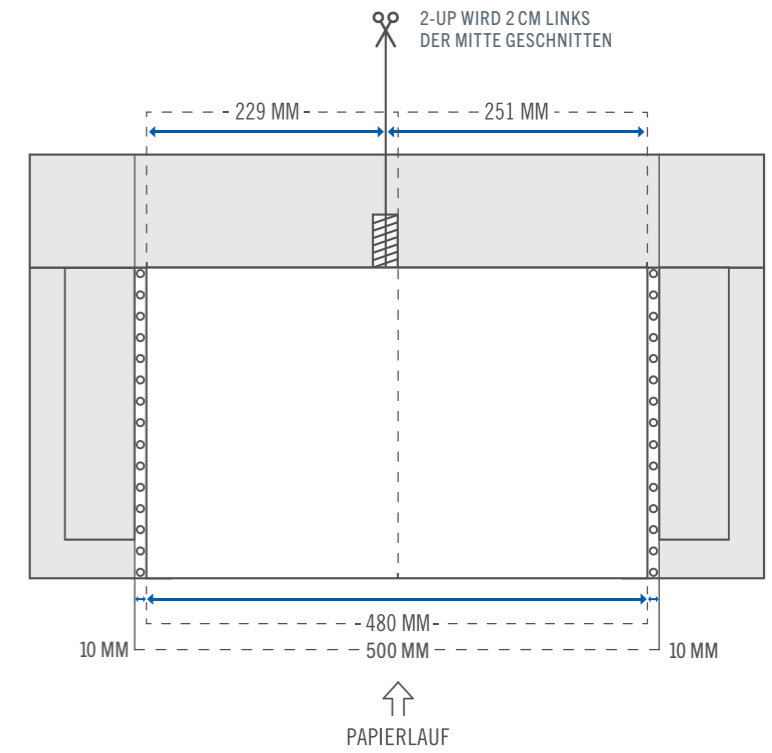


### MÜLLER 6100 – SCHNEIDEN & ABLEGEN

Endlospapier (fanfold) vom Stapel in 1-up auf Einzelblätter zuschneiden ist der klassische Job für das Standalone Schneidesystem von Müller. Dies kann sowohl durch einen Einzel- wie auch durch einen Doppelschnitt (Rausschnitt der Falzkante) erfolgen. Bis zu 500 Blatt können anschließend auf den Ablagetisch gelegt werden. Das System ist sowohl als reines Pinfeed als auch als Kombination Pinfeed/Pinless verfügbar.

PAPIERBAHNBREITE INPUT	PINFEEED: 88 – 500 MM* (3 ½" – 19 ¼") PINLESS: 190 – 500 MM* (7 ½" – 19 ¼")
DOKUMENTENBREITE OUTPUT	88 – 480 MM (3 ½" – 18")
DOKUMENTENLÄNGE OUTPUT	76 – 330 MM (3" – 13") ALTERNATIVE: 76 – 610 MM (3" – 24")
VERARBEITUNG	1-UP (TYPISCH)** PINFEED ODER PINLESS
ABMESSUNG MIT ABLAGETISCH (LxBxH IN MM)	PINFEEED: 905 x 760 x 1090 PINLESS: 1700 x 760 x 1170
STAPELHÖHE	BIS ZU 5 CM

\* ohne Randbeschnitt 480 mm | \*\* 2-up mit reduzierter Ausgabequalität möglich

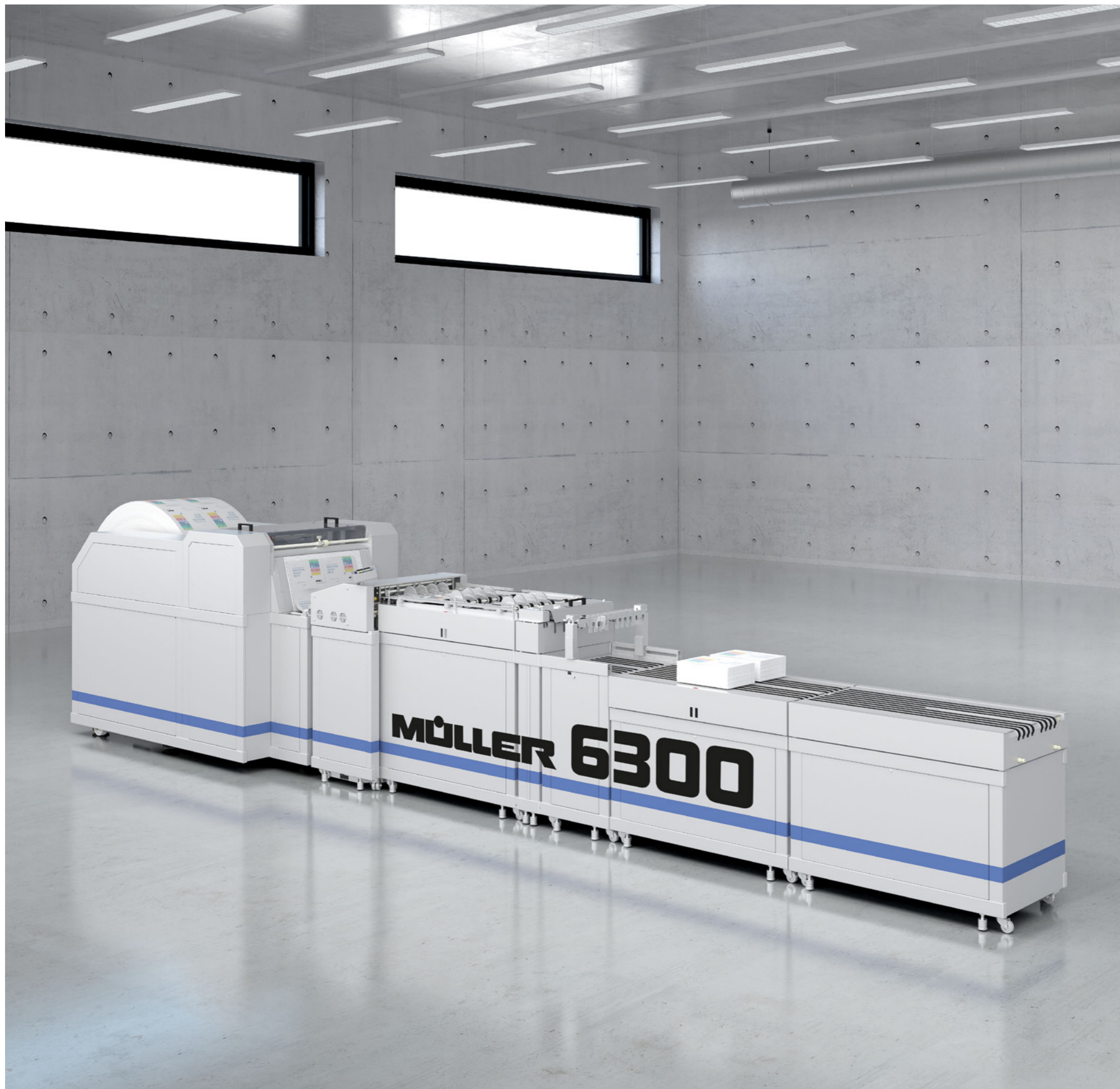


### MÜLLER 6100 – SCHNEIDEN & STAPELN

Die Müller 6100, kombiniert mit einer Senkablage, lässt das geschnittene Papier akkurat auf einem Stapel ablegen. Ob nun 1-up oder 2-up, je nach Anforderung kann die Stapelhöhe bis zu 12 cm betragen. Das optionale Ablageband sorgt für einen automatischen Abtransport des Stapels.

PAPIERBAHNBREITE INPUT	PINFEED: 88 – 500 MM* (3 1/2" – 19 4/8") PINLESS: 190 – 500 MM* (7 1/2" – 19 4/8")
DOKUMENTENBREITE OUTPUT	88 – 480 MM (3 1/2" – 18")
DOKUMENTENLÄNGE OUTPUT	85 – 406 MM (3 3/8" – 16") ALTERNATIVE: 85 – 660 MM (3 3/8" – 26")
VERARBEITUNG	1-UP / 2-UP / 3-UP** PINFEED ODER PINLESS
ABMESSUNG (LxBxH IN MM)	PINFEED: 970 – 1970 x 760 x 1090 PINLESS: 1765 – 2765 x 760 x 1170
STAPELHÖHE	BIS ZU 12 CM

\* ohne Randbeschnitt 480 mm / \*\* 3-up eingeschränkt in den Formaten



### MÜLLER 6300 – SCHNEIDEN & STAPELN

Mit dem Schneidesystem Müller 6300 können Dokumente im Paralleldruck zügig und verlässlich verarbeitet werden. Je nach gewünschter Anforderung wird das geschnittene Papier anschließend akkurat auf einem Stapel abgelegt. Mit einem zusätzlichen Ablageband ist es möglich, bis zu sechs Stapel abzulegen.

PAPIERBAHNBREITE INPUT	PINFEEED: 88 – 500 MM* (3 ½" – 19 ¼") PINLESS: 190 – 500 MM* (7 ½" – 19 ¼")
DOKUMENTENBREITE OUTPUT	88 – 480 MM (3 ½" – 18")
DOKUMENTENLÄNGE OUTPUT	85 – 406 MM (3 ¾" – 16")
VERARBEITUNG	1-UP / 2-UP / 3-UP** PINFEEED ODER PINLESS
ABMESSUNG (LxBxH IN MM)	PINFEEED: 6360 x 1110 x 1260 PINLESS: 7155 x 1110 x 1260
STAPELHÖHE	BIS ZU 12 CM

\* ohne Randbeschnitt 480 mm / \*\* 3-up eingeschränkt in den Formaten

## MÜLLER 6300 – SCHNEIDEN & MERGEN

Mit der Müller 6300 kann ein Slalomdruck – egal ob vom Stapel, von der Rolle oder online vom Drucker kommend – einfach und schnell verarbeitet und zu einem Stapel zusammengeführt werden. Da die Produktion nahezu im Dauerlauf stattfindet, erhöht sich dadurch der Dokumentendurchsatz deutlich.

### MÜLLER 6300 SM

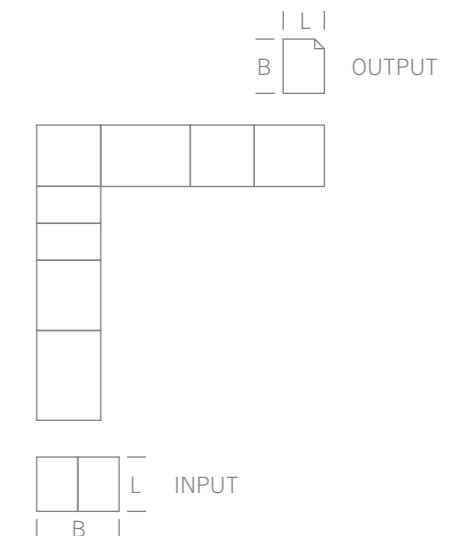
PAPIERBAHNBREITE INPUT	176 – 500 MM* (7" – 19 4/6")
DOKUMENTENBREITE OUTPUT	88 – 480 MM (3 1/2" – 18")
DOKUMENTENLÄNGE OUTPUT	85 – 406 MM (3 3/8" – 16")
VERARBEITUNG	2-UP** PINFEED
ABMESSUNG (LxBxH IN MM)	4520 x 760 x 1090
STAPELHÖHE	BIS ZU 12 CM

\* ohne Randbeschnitt 480 mm / \*\*1-up mit Umbau möglich

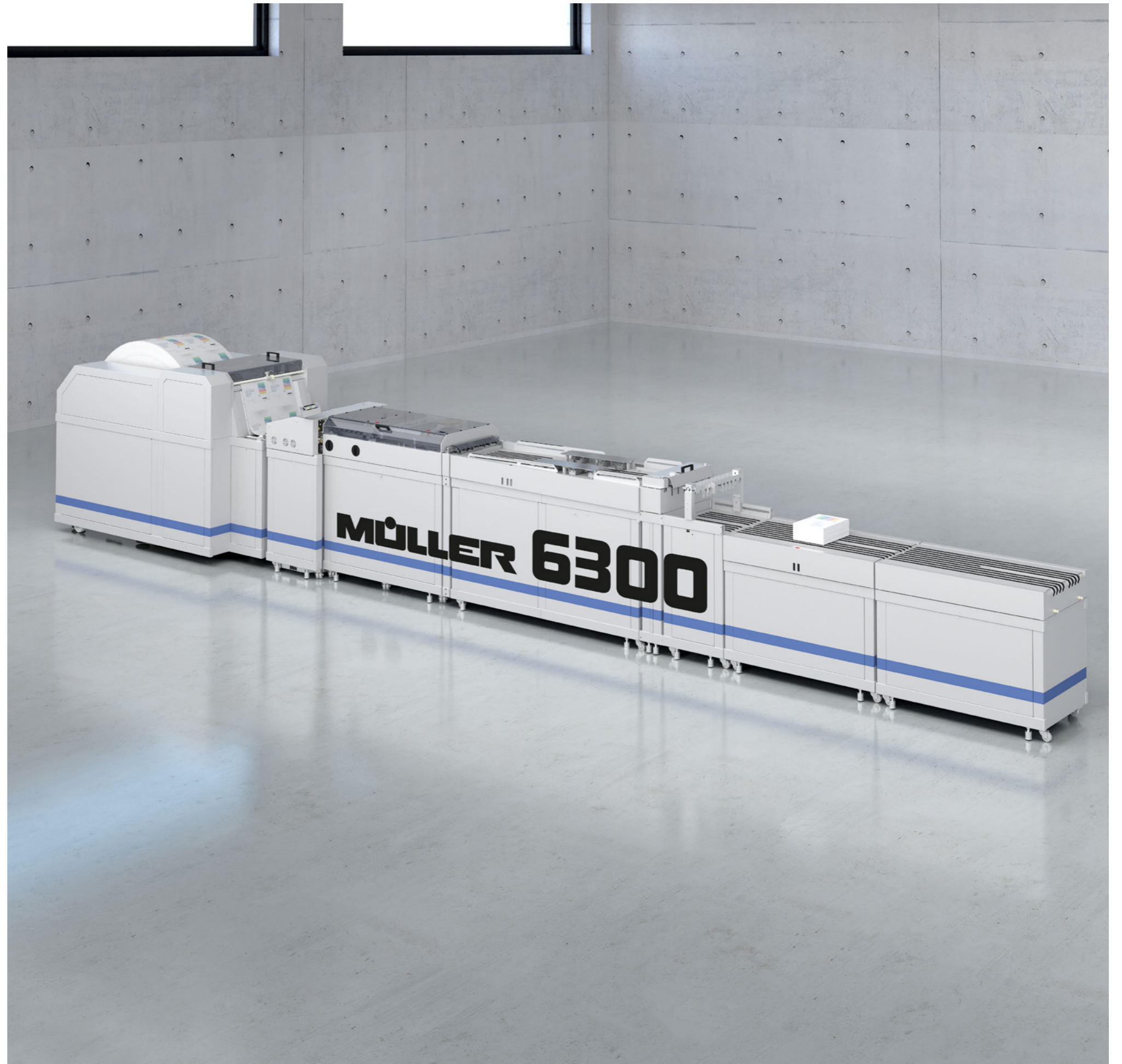


### MÜLLER 6300 SQ

PAPIERBAHNBREITE INPUT	PINFEED: 88 – 500 MM* (3 1/2" – 19 4/6") PINLESS: 190 – 500 MM* (7 1/2" – 19 4/6")
DOKUMENTENBREITE OUTPUT	102 – 330 MM (4" – 13")**
DOKUMENTENLÄNGE OUTPUT	102 – 407 MM (4" – 16")**
VERARBEITUNG	1-UP / 2-UP PINFEED ODER PINLESS
ABMESSUNG (LxBxH IN MM)	PINFEED: 2065 x 3235 x 1110 PINLESS: 2860 x 3235 x 1170
STAPELHÖHE	BIS ZU 12 CM



\* ohne Randbeschnitt 480 mm / \*\* Format nach dem Schneider



### MÜLLER 6300 ME – SCHNEIDEN & MERGEN

Perforieren, lochen, schneiden und als Gruppen versetzt ablegen! Das alles ist möglich mit der Müller 6300 ME. Mit vertikalen und horizontalen Trenn- und Rausschnitten wird das Papier auf das gewünschte Endformat gebracht. Anschließend werden die 2-up Dokumente zu einem Stapel zusammengeführt. Der optionale Web-Speicher sowie der integrierte schubbende Puffer ermöglichen den Online-Betrieb ohne Unterbrechungen.

PAPIERBAHNBREITE INPUT	PINFEED: 280 – 500 MM* (11" – 19 4/8") PINLESS: 260 – 500 MM* (10 1/8" – 19 4/8")
DOKUMENTENBREITE OUTPUT	130 – 230 MM (5" – 9")
DOKUMENTENLÄNGE OUTPUT	101 – 304 MM (4" – 12")
VERARBEITUNG	2-UP** PINFEED UND PINLESS
ABMESSUNG (LxBxH IN MM)	PINFEED: 8025 x 1110 x 1260 PINLESS: 8820 x 1110 x 1260
MIT PERFORATOR (LxBxH IN MM) (OHNE ABWICKLER UND DRUCKER)	PINFEED: 9425 x 1110 x 1260 PINLESS: 10220 x 1110 x 1260
STAPELHÖHE	BIS ZU 12 CM

\* ohne Randbeschnitt 460 mm / \*\*1-up mit Umbau möglich



# APPLIKATIONSMÖGLICHKEITEN

Die Anforderungen an die Schneidesysteme Müller 6100 und 6300 lassen sich in vier Schritten definieren:

## Schritt 1:

### Input – Welches Papier soll verarbeitet werden?

Mit der Müller 6100 und 6300 kann sowohl Pinfeed- als auch Pinless-Papier verarbeitet werden.

## Schritt 2:

### Input – Wo kommt das Papier her?

Das Papier kann sowohl vom Stapel, von der Rolle als auch online vom Drucker kommen.

## Schritt 3:

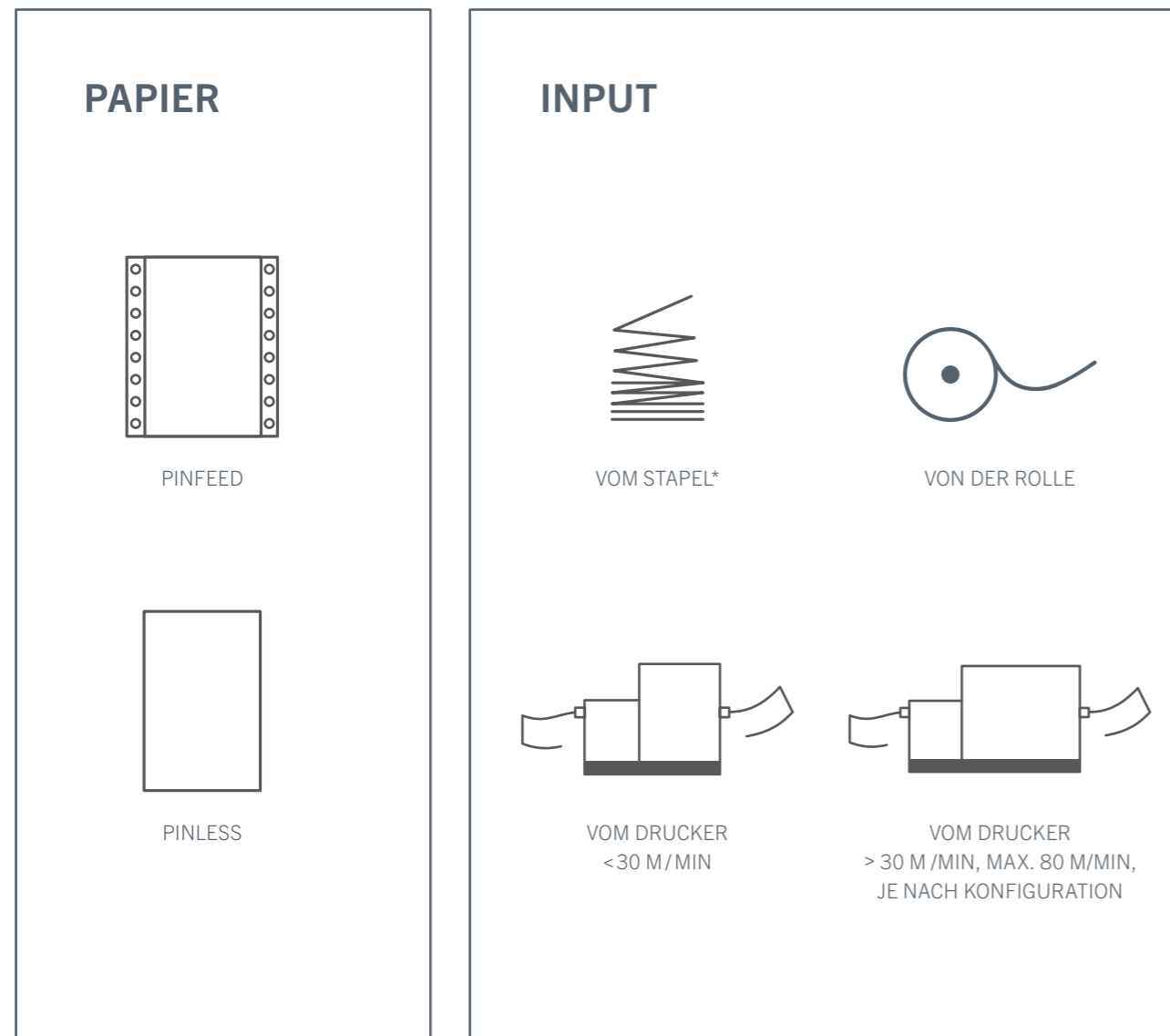
### Funktion – Wie soll das Papier verarbeitet werden?

Je nach Anforderung des Kunden kann das Schneidesystem individuell konfiguriert werden. Die Hauptfunktion eines jeden Schneidesystems ist das Trimmen des Dokuments auf das gewünschte Endformat. Zusätzlich kann das System mit weiteren Funktionen ausgestattet werden. Sei dies das Perforieren oder Mergen von Dokumenten oder die Ablage der Dokumente in Gruppen durch Druckersignal oder Codesteuerung.

## Schritt 4:

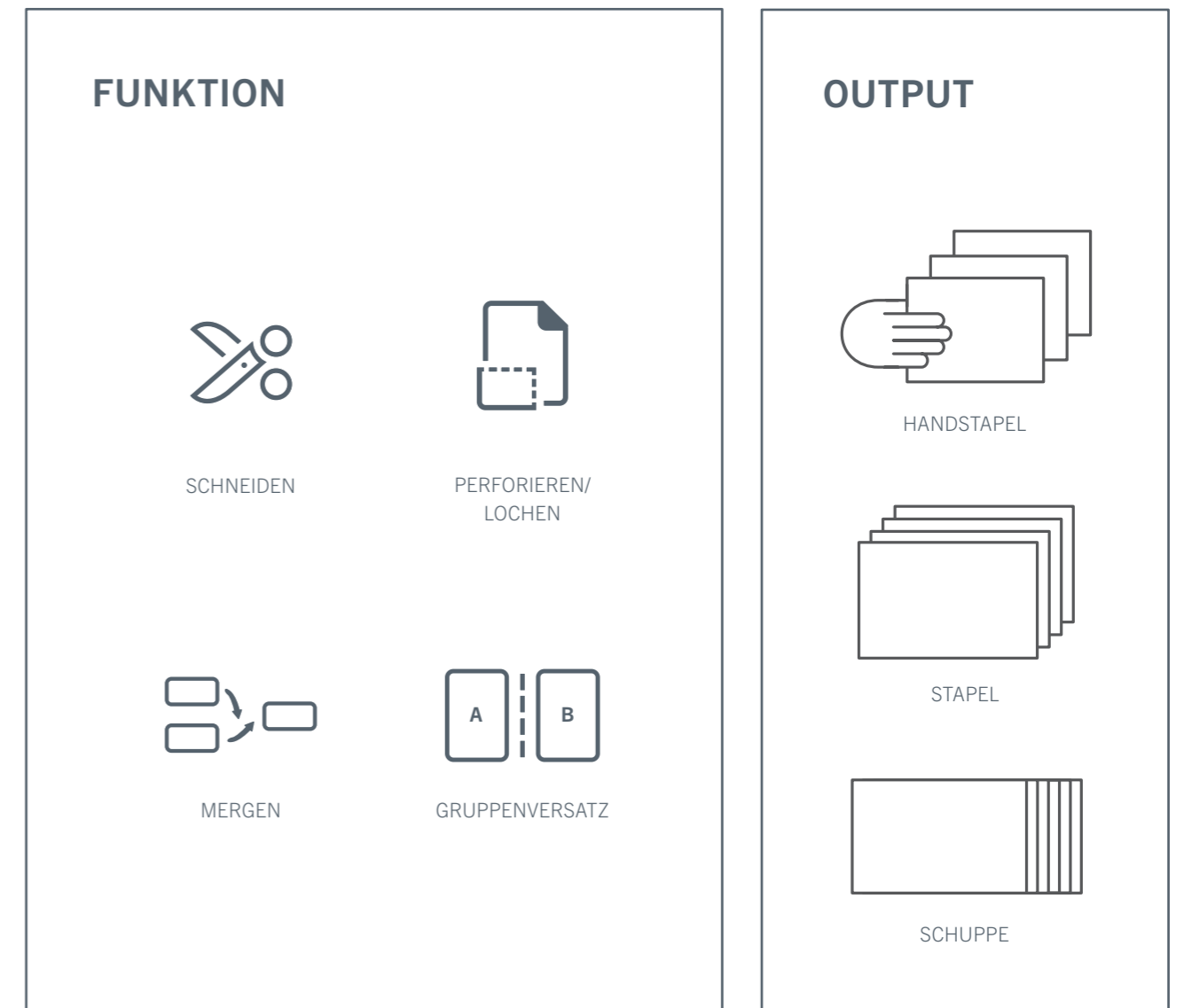
### Output – Wie soll das Papier abgelegt werden?

Nachdem das Papier verarbeitet wurde, kann es entweder als Handstapel, Stapel mit oder ohne Gruppentrennung oder als Einzelblatt schuppend aufeinanderfolgend abgelegt werden.



\* nicht möglich, wenn perforieren gewünscht

\*\* als Output ist kein Handstapel möglich



# APPLIKATIONSMÖGLICHKEITEN ERKLÄRUNGEN

## INPUT

Das Papier kann auf verschiedene Weise dem Schneider zugeführt werden – ob nun vom Fanfold-Stapel, von der Papierrolle oder auch online vom Drucker. Je nach Konfiguration und nach Kundenanforderung kann die passende Zuführung gewählt werden.



VOM STAPEL



VON DER ROLLE



VOM DRUCKER  
< 30 M / MIN



VOM DRUCKER  
> 30 M / MIN, MAX. 80 M / MIN,  
JE NACH KONFIGURATION

## FUNKTION



### SCHNEIDEN

Es kann zwischen zwei Geschwindigkeitsstufen beim Schneiden gewählt werden – 12.000 Takte/Std. oder 18.000 Takte/Std.



### PERFORIEREN/ LOCHEN

Je nach Anforderung werden statisch oder aufgrund der Leseinformation dynamisch horizontale und vertikale Perforationen auf dem Dokument vorgenommen. Die Muster können dabei voll-dynamisch sein, d.h. jedes Blatt kann individuell und mit einem anderen Muster perforiert werden.



### MERGEN

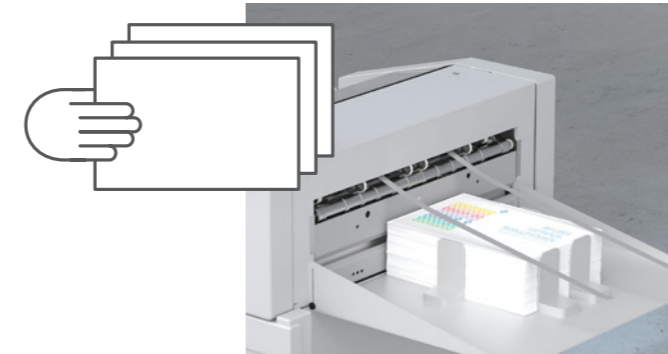
Der Merger übernimmt die geschnittenen 2-up-Formulare (Slalomdruck) vom Schneider. Über den Code (nicht bei Müller 6300 SM) wird entschieden, ob beide Formulare übereinander oder jedes Formular einzeln übergeben wird.



### GRUPPENVERSATZ

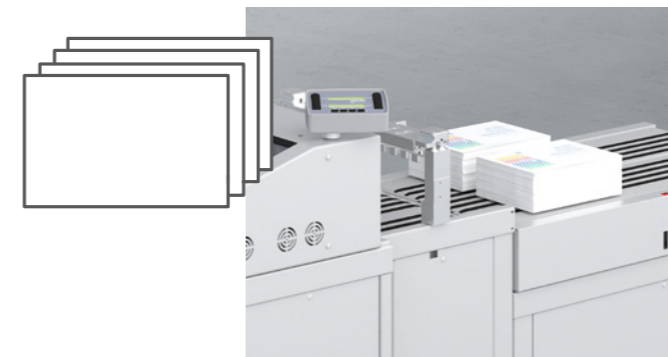
Die Dokumente werden auf der Stapelablage in Gruppen getrennt abgelegt. Dies geschieht entweder per Druckersignal oder durch Codesteuerung. Dadurch ist das einfache Abnehmen durch den Operator gewährleistet.

## OUTPUT



### HANDSTAPEL

Das geschnittene Papier wird sorgfältig auf dem Ablagetisch abgelegt. Sobald dieser gefüllt ist oder der Schneider durch den Vorwahlzähler gestoppt wird, kann der Handstapel vom Bediener vom Ablagetisch abgenommen werden.



### STAPEL

Die auf das gewünschte Endformat getrimmten Dokumente werden akkurat auf einem oder mehreren Stapeln abgelegt. Dies kann, je nach Konfiguration, mit oder ohne Gruppentrennung erfolgen. Bei A4 können bis zu drei Stapel vom Ablageband aufgenommen werden.



### SCHUPPE

Optional kann die Auslage statt mit einem Stapel auch als Schuppe erfolgen. Dabei werden die Dokumente in einem festgelegten Abstand schuppig übereinander abgelegt und können so mühelos abgenommen werden.

### OPTION BAHNSPEICHER

Bei direkter Anbindung an einen Drucker puffert der Bahnspeicher 20 Meter der Papierbahn.  
Der Puffer kann mit oder ohne Papierspannung ausgestattet sein.



### OPTION ABSAUGER

Die mobile Absaugung mit großem Behälter nimmt die Randstreifen und Rausschnitte auf. Bei vollem Abfallbehälter stoppt die Müller 6300 automatisch. Nach Leeren oder Wechseln des Behälters läuft das System wieder selbstständig an.

## TECHNISCHE DATEN\*

LEISTUNG	12.000 – 18.000 DOKUMENTE/STD. IN 12" EINFACHSCHNITT (1-UP) PINLESS ODER PINFEED
PAPIER	(40) 60 – 200 (250) G/M <sup>2</sup>
VERARBEITUNG	1-UP BIS 3-UP
SCHNEIDER	HORIZONTALER TRENN- UND RAUSSCHNITT VERTIKALER TRENN- UND RAUSSCHNITT (LINKS, RECHTS, INNERHALB DES DOKUMENTS) RANDSTREIFEN 28 MM (OPTION BIS 60 MM) EMPFEHLUNG: ABSAUGUNG MIT SCHREDDER BEI PINLESS-SCHNEIDER WG. ENDLOS-RANDSTREIFEN VORSCHUB 1/6", 1/8" ODER 1/24"; SONDERVORSCHUB BEI PINFEED
ABSTAPLER	STAPEL BIS ZU 12 CM (80 G/M <sup>2</sup> ) GRUPPENTRENNUNG (OFFEST) VIA LESUNG ODER VORWAHLZÄHLER
INTERFACE	VIA MÜLLER-DRUCKER-INTERFACE

\* Sondermaße sind auf Anfrage optional verfügbar

# MÜLLER

## FLEXIBLE PAPIERMANAGEMENT LÖSUNGEN

Müller steht für flexibelste Papier-Management-Lösungen zur automatisierten Verarbeitung digitaler Druckprodukte. Vom Schneiden, Falzen, Kuvertieren über das Verifizieren von Dokumenten bis zum Aufspenden von Plastikkarten: Systeme von Müller bieten modernste Technik und eine hohe Zuverlässigkeit für die unterschiedlichsten Anforderungen vom Transaktionsdruck bis zu Graphic-Arts-Anwendungen.

Müller folgt einem einzigartigen Prinzip: Um individuelle Kundenanforderungen zu erfüllen, wird ein Papier-Management-System aus mehr als 100 kombinierbaren Modulen konfiguriert. Die Module sind nicht nur untereinander kombinierbar, sondern lassen sich auch in bestehende Anlagen integrieren. Wenn eine neue Kundenanwendung verwirklicht werden soll, können die Module schnell und einfach zu einer neuen Konfiguration zusammengestellt werden. Das Müller-Modul-Konzept automatisiert auch Anwendungen, die bisher nur manuell verarbeitet werden konnten.

Von der Mechanik über die Elektronik bis zur Software entwickelt und produziert Müller fast alle Komponenten selbst auf höchstem deutschen Qualitätsniveau. Dies beschleunigt nicht nur die Entwicklung der Systeme und garantiert eine langfristige Ersatzteilverfügbarkeit, es können auch jederzeit kundenspezifische Anpassungen durchgeführt werden.

**Müller.**  
**Flexibel. Intelligent. Effizient.**



Müller Apparatebau GmbH  
Gewerbepark 19  
85402 Kranzberg  
Germany

+49 8166 670-0  
[info@mueller-phs.com](mailto:info@mueller-phs.com)  
[www.mueller-phs.com](http://www.mueller-phs.com)